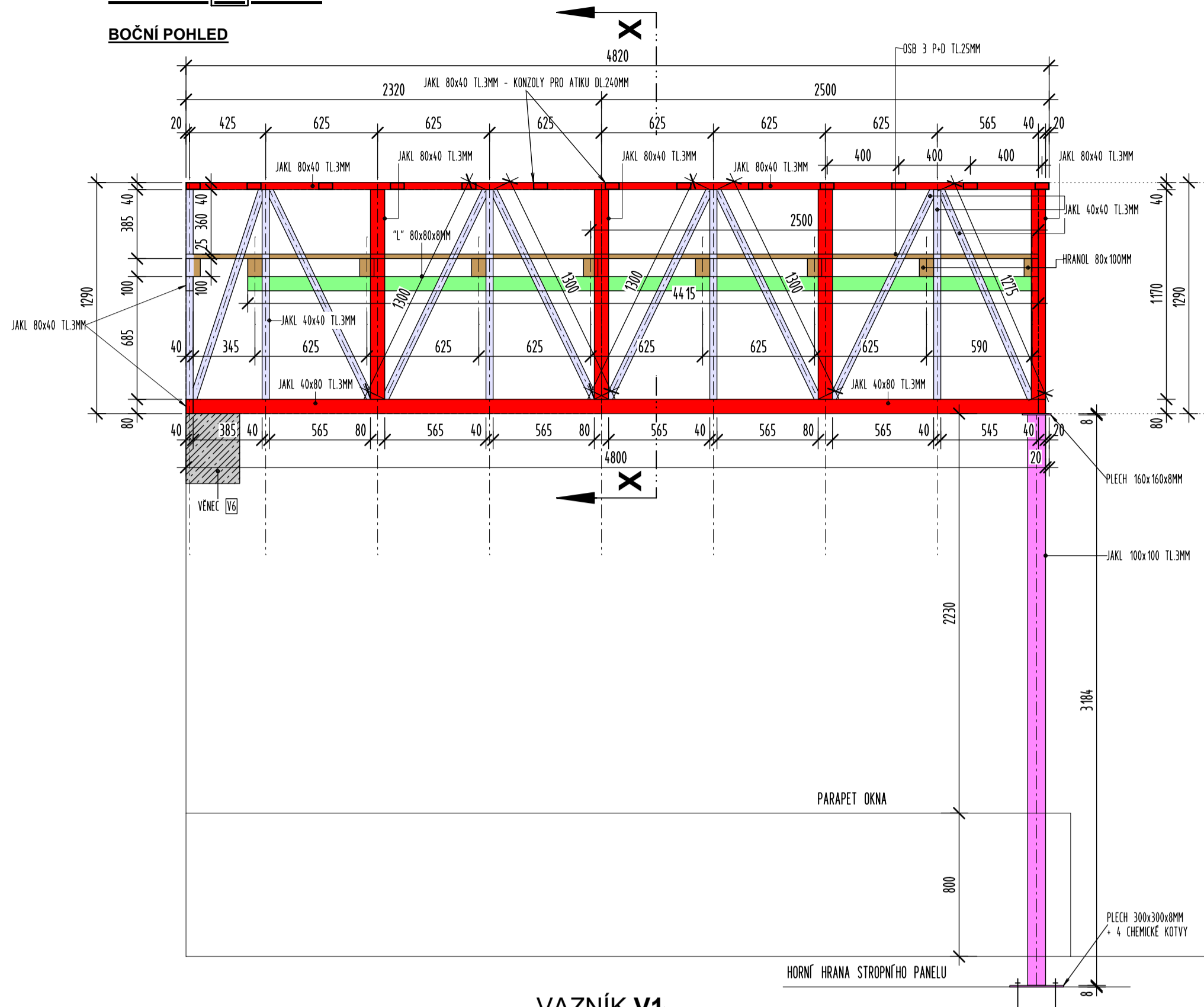
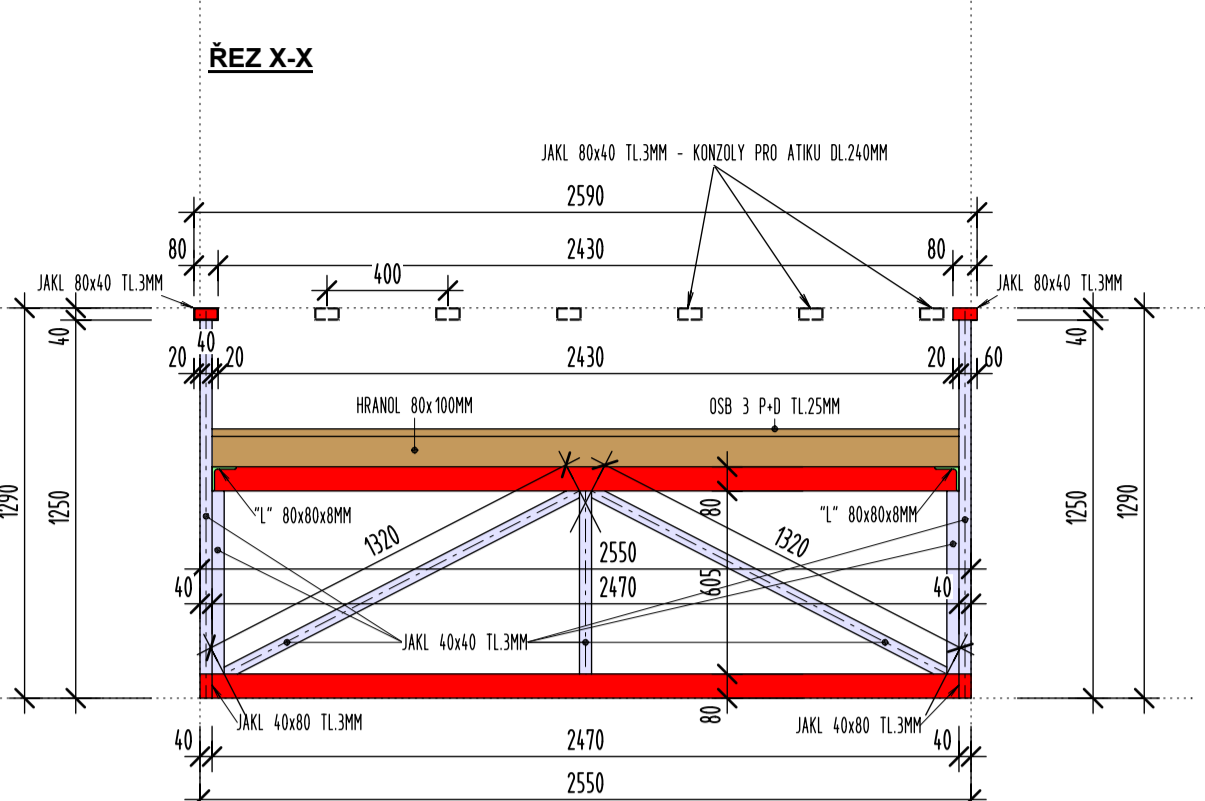


VAZNÍK V1 - 2KS

BOČNÍ POHLED



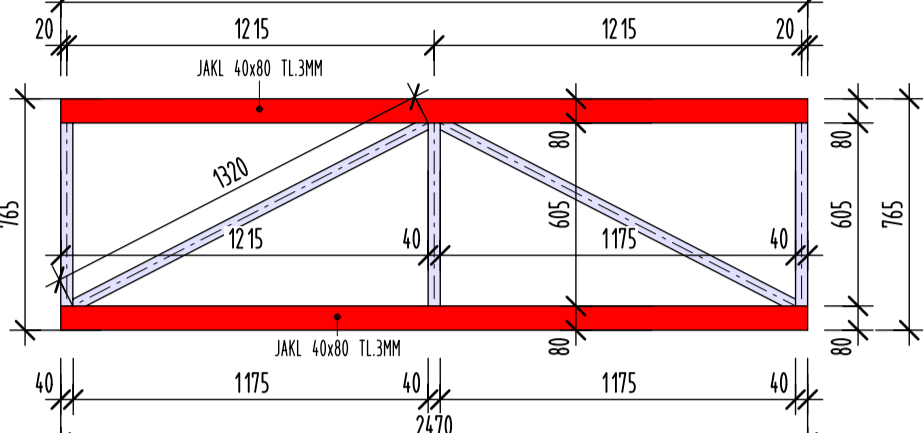
ŘEZ X-X



VÝPIS OCELOVÝCH VÁLCOVANÝCH PROFILŮ

POL.	PROFIL	DĚLKA [m]	HMOTNOST 1m [kg]	HMOTNOST 1ks [kg]	KUSŮ	DĚLKA CELKEM [m]	HMOTNOST CELKEM [kg]
STĚNA							
	JAKL 100x1	3.184	8.90	28.34	2	6.368	56.68
	JAKL 40x40	1.170	3.41	3.99	10	11.700	39.90
	JAKL 40x40	1.300	3.41	4.43	16	20.800	70.88
	JAKL 80x40	0.240	5.13	1.23	20	4.800	24.60
	JAKL 80x40	1.170	5.13	6.00	8	9.360	48.00
	JAKL 80x40	4.820	5.13	24.73	4	19.280	98.92
	L 80x80x8	4.415	9.63	42.52	2	8.830	85.04
							424.02

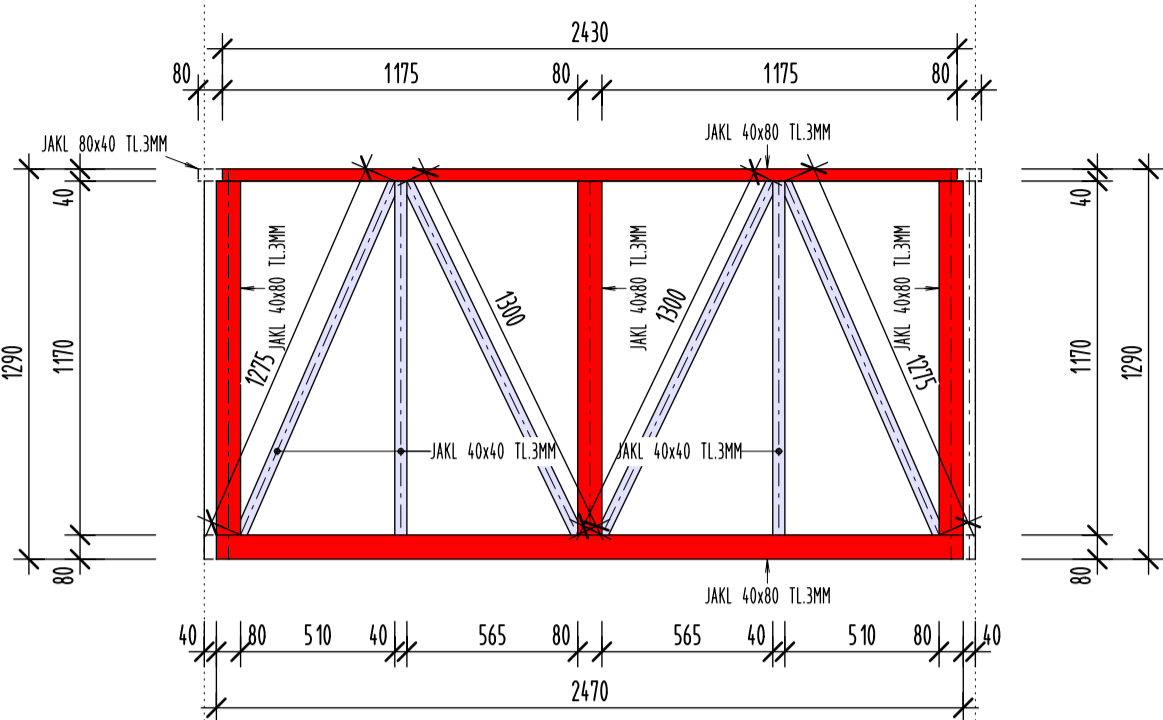
VAZNÍK V2 - 1KS



VÝPIS OCELOVÝCH VÁLCOVANÝCH PROFILŮ

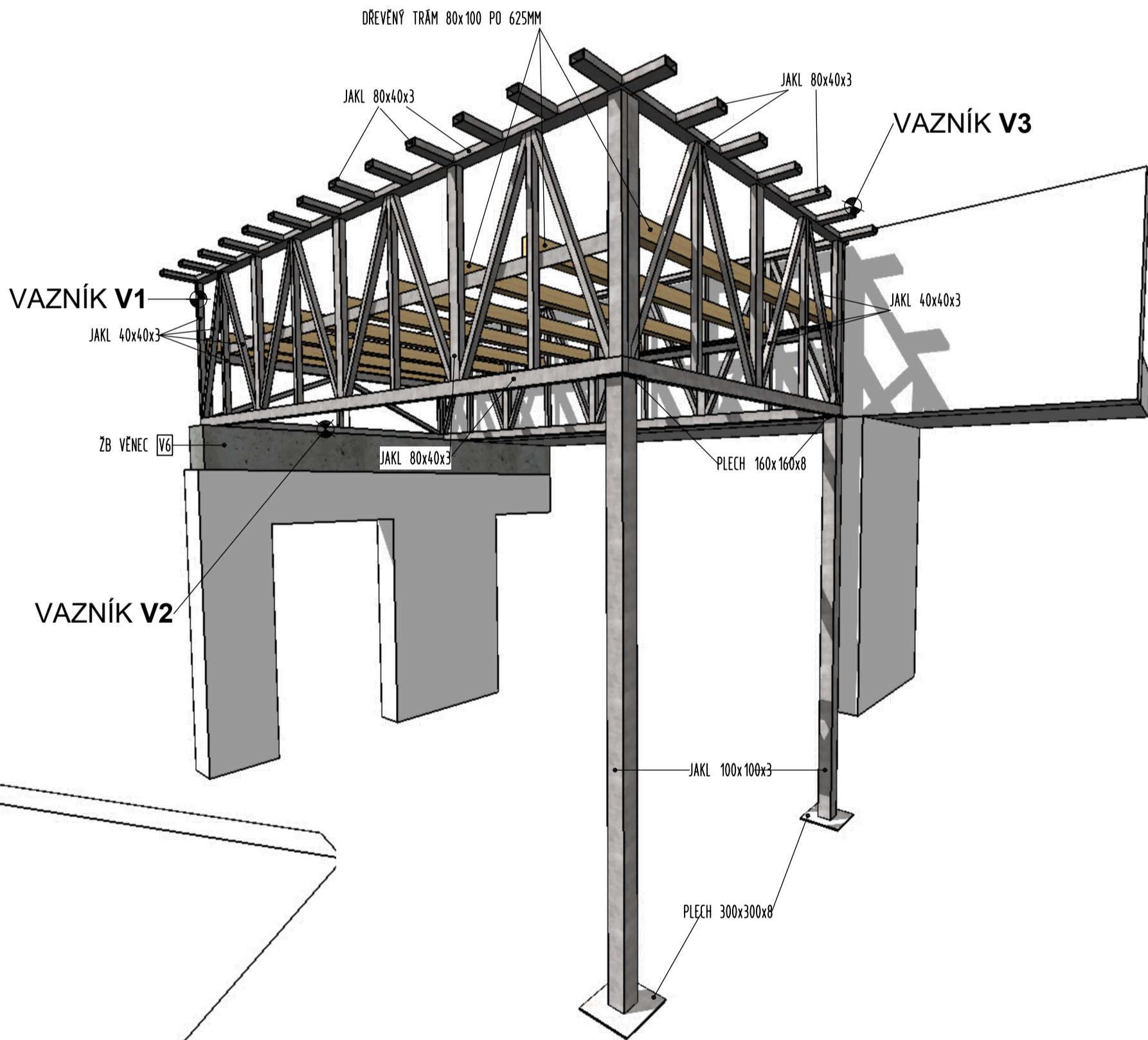
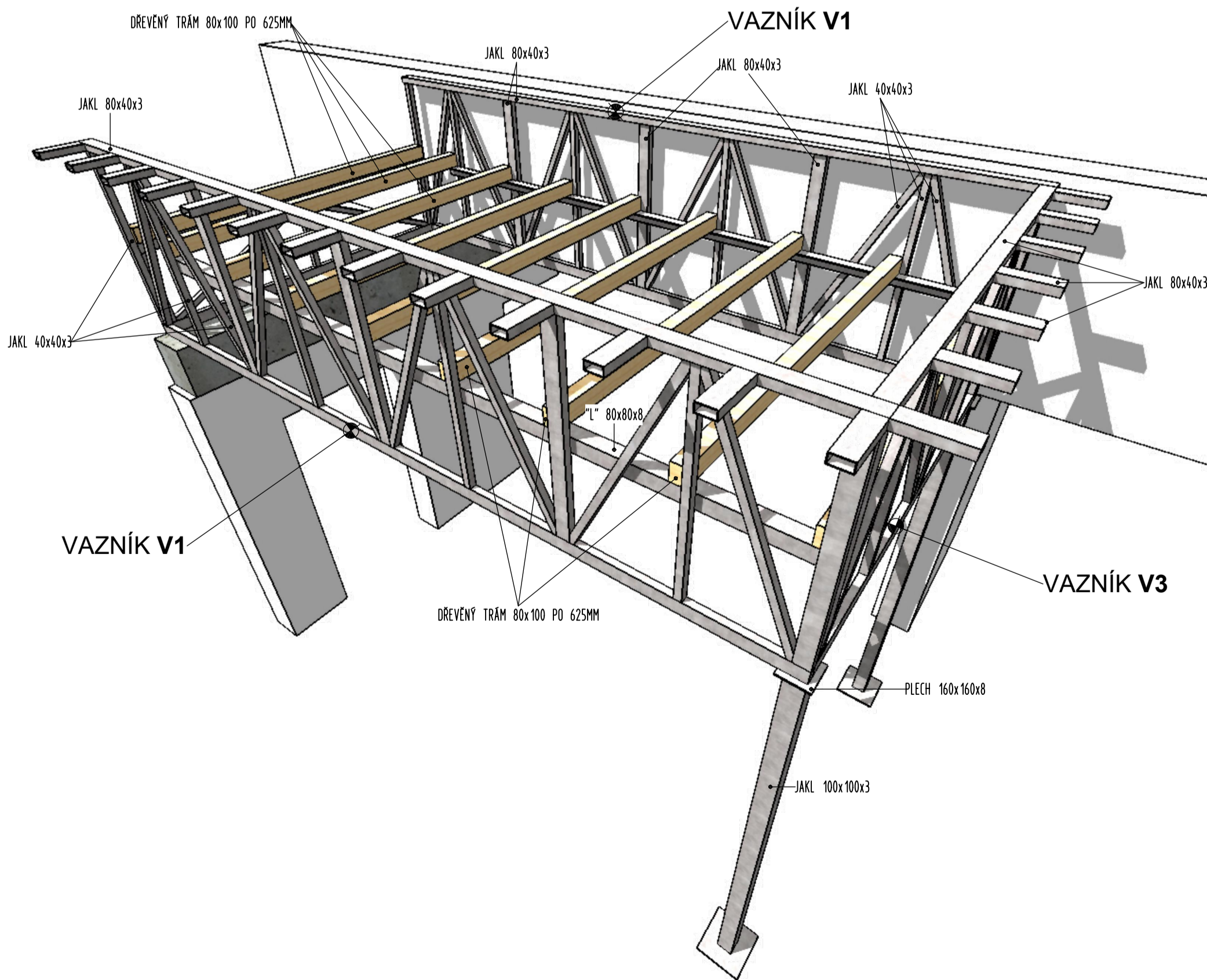
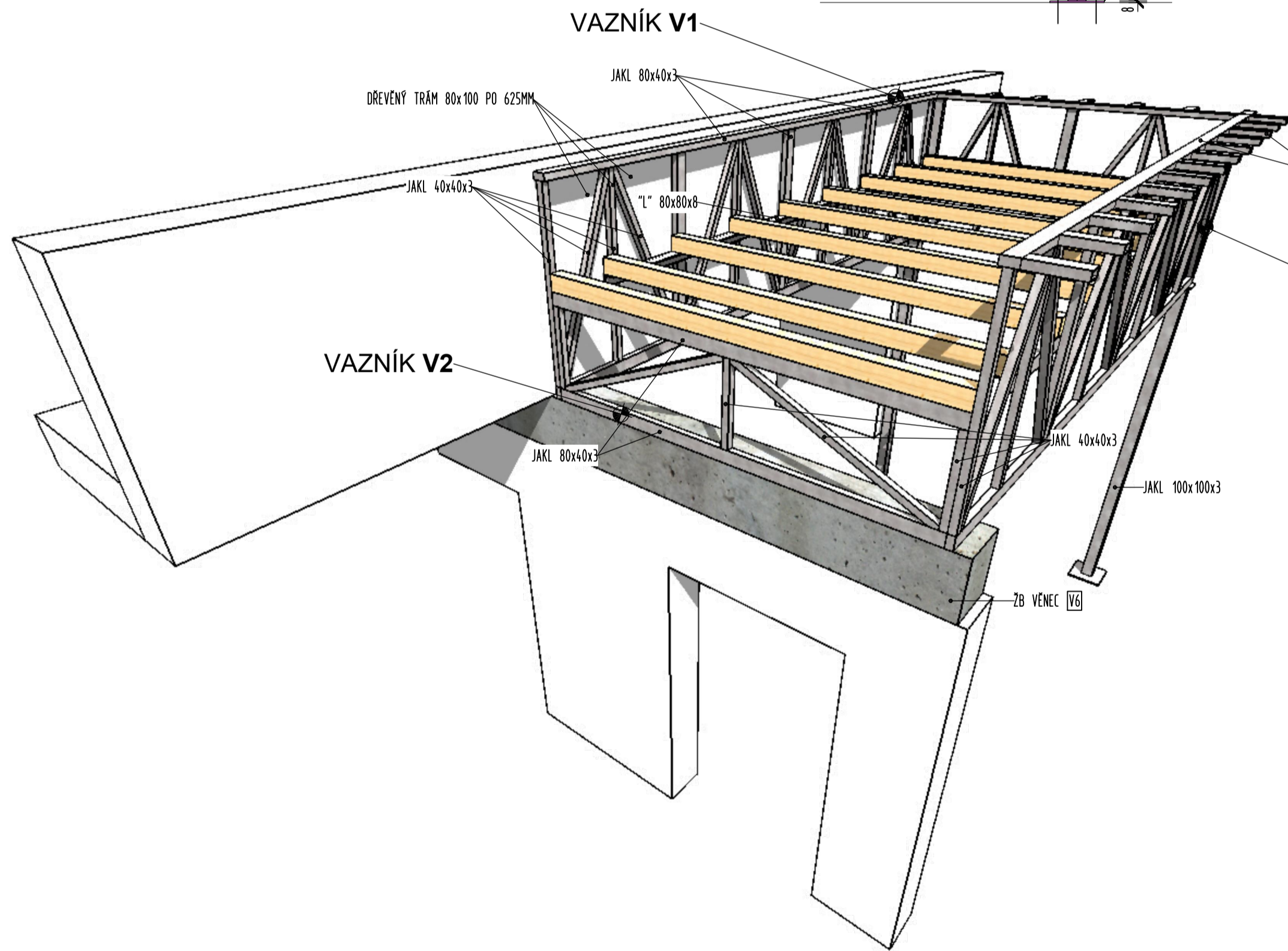
POL.	PROFIL	DĚLKA [m]	HMOTNOST 1m [kg]	HMOTNOST 1ks [kg]	KUSŮ	DĚLKA CELKEM [m]	HMOTNOST CELKEM [kg]
STĚNA							
	JAKL 40x40	0.605	3.41	2.06	3	1.815	6.18
	JAKL 40x40	1.320	3.41	4.50	2	2.640	9.00
	JAKL 80x40	2.470	5.13	12.67	2	4.940	25.34
							40.52

VAZNÍK V3 - 1KS



VÝPIS OCELOVÝCH VÁLCOVANÝCH PROFILŮ

POL.	PROFIL	DĚLKA [m]	HMOTNOST 1m [kg]	HMOTNOST 1ks [kg]	KUSŮ	DĚLKA CELKEM [m]	HMOTNOST CELKEM [kg]
STĚNA							
	JAKL 40x40	1.170	3.41	3.99	2	2.340	7.98
	JAKL 40x40	1.300	3.41	4.43	4	5.200	17.72
	JAKL 80x40	1.170	5.13	6.00	3	3.510	18.00
	JAKL 80x40	2.430	5.13	12.47	1	2.430	12.47
	JAKL 80x40	2.470	5.13	12.67	1	2.470	12.67
							68.84



Zodpovědný projektant	Autor návrhu	Vypracoval	Kreslil	<b>FRYS</b> STAVEBNÍ PROJEKCE <small>STAVEBNÍ PROJEKČNÍ A INŽENYRSKÁ FYZIKÁLNÍ KANCELÁŘ</small>	
Ing. Pavel Langer	Knešl Kynčl architekti	Ing. Pavel Langer	Ing. Pavel Langer		
<i>Pavel Langer</i>	Ing. Pavel Langer	<i>Pavel Langer</i>	<i>Pavel Langer</i>		
Kraj: Olomoucký		Městský úřad: ŠUMPERK			
Investor: Město Šumperk, náměstí Míru č. 1, 787 01 Šumperk				Formát	8A4
Stavba:	SPOLEČENSKÉ STŘEDISKO SEVER - VÝTAH TEMENICKÁ 5, ŠUMPERK			Měřítko	1:25
				Datum	8/2019
				Účel	DPS
				Číslo zakázky	19/17b
Specializace:	D.1.1 ARCHITEKTONICKO - STAVEBNÍ ŘEŠENÍ			Číslo výkresu:	Číslo paré:
Název výkresu:	OCLOVÁ KONSTRUKCE STŘECHY			<b>D 08</b>	